

# 典型案例

案例名称

疫—  
徒制

新高  
徒

师资队伍、  
推广价值

## 例 汇

列类型

教改革

才培养

三教改革  
进行描述

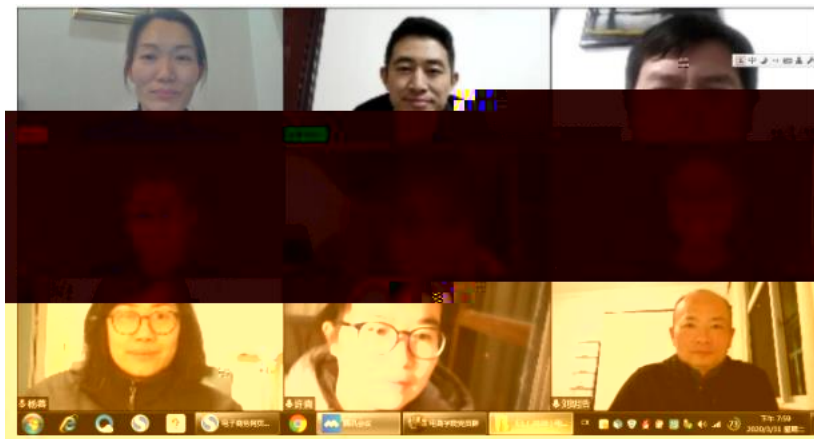
学,采用线  
投身学习,  
学习与抗疫

学模式  
才培养模

程  
“双导师”

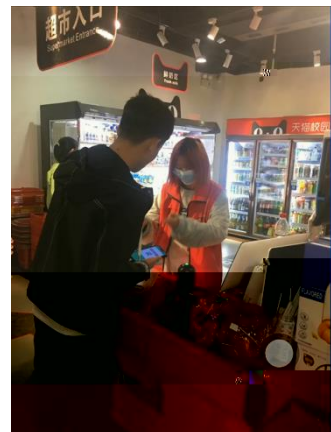
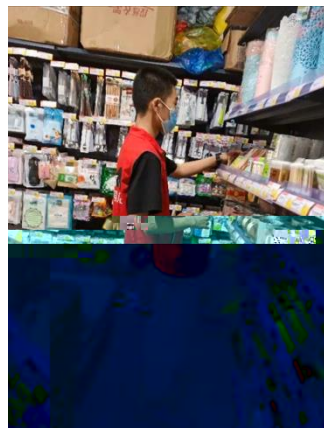
素质  
作方式

2020





2



3









19统计与会计3

签到 问卷 抢答 选人 评分 测验 活动库

抢答 03-10 16:40

调查时间的调查期限的含义，并指出其区别

抢答 03-10 16:40

2、调查单位与填报单位的关系是（ ）， A、二者是一致的 B、二者有时是一致的 C、二者没有关系 D、调查单位大

抢答 03-10 16:42

调查员是什么？

选人 03-10 16:42

某市规定2019年工业经济活动成果年报呈报时间是2020年1月31日，其调查时间为（ ）

抢答 03-10 16:43

调查单位与填报单位的关系是（ ）

抢答 03-10 16:43

5、统计调查的基本要求有（ ）

抢答 03-10 16:43

（课堂互动）



